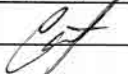


СОГЛАСОВАНО

Начальник службы компьютерного
обеспечения ООО Темп Премии

 И. П. Сергеев



УТВЕРЖДАЮ

И.о. директора ГБПОУ МО

«Одинцовский техникум»

 С.А.Кострикова

« 09 » от 20 19 г.

КОМПЛЕКСНОЕ ЗАДАНИЕ

для участников олимпиады профессионального мастерства
ГБПОУ МО «Одинцовский техникум», начальный этап

Часть 1

Задание 1.1

№ п/п	Вопросы	Ответы
1.	Компьютерные сети бывают...	1) Локальные, региональные, глобальные 2) Разделенные, локальные, областные 3) Локальные, региональные, разделенные
2.	Программа PowerPoint входит в состав	1)Стандартных программ Windows 2)MicrosoftOffice 3)Устанавливается отдельно
3.	Топология «Шина» реализуется, как	1) Кабель ,вдоль которого подключены все компьютеры сети 2) Все компьютеры сети с помощью отрезков кабеля подключаются к центральному компоненту 3) Все компьютеры подключены к кабелю замкнутому в круг
4.	Возможно ли на слайде настроить анимацию отдельно для каждого слова?	1)Да 2)Нет 3)Нет ,анимация возможна только для всего слайда целиком
5.	Интернет-это	1) Локальная сеть 2) Корпоративная сеть 3) Глобальная сеть
6.	Какого режима не существует в программе PowerPoint	1)Режиме сортировщика слайдов 2)Обычном режиме 3)Режиме показа слайдов 4)Режим быстрого просмотра
7.	DNS-адрес пишется	1) Буквами

		2) Цифрами 3) Буквами и цифрами
8.	Что такое база данных	
9.	Гипертекст- это основа службы	1) Ftp 2) E-mail 3) WWW
10.	Объект «Форма» в Access служит для	1.Обработки данных 2.Ввода данных 3.Вывода данных на печать
11.	Куда нужно ввести www.rambler.ru , для того чтобы открылась поисковая система Рамблер	1) В специальное окошко поисковой системы Rambler 2) В адресную строку браузера 3) В текстовый процессор Word
12.	Для вставки в презентацию в слайд нужно применить команду	1) Вставка –создать слайд 2)В контекстном меню выбрать Создать слайд 3)Верны оба предыдущих способа 4)Ни один из способов не верен
13.	Программа браузер служит для, того ,чтобы	1) Отсылать электронную почту 2) Просматривать веб-страницы 3) Редактировать графические файлы
14.	Какого вида базы данных не существует	1.)табличной 2.)иерархической 3.)сетевой 4.)одноранговой
15.	FTP-протокол предназначен для	1) Передачи сведений о состоянии компьютерной сети

Задание 1.2

№ п/п	Вопросы	Ответы
1.	Локальная сеть может быть представлена в виде:	1. Одноранговой сети 2. Сети на основе сервера 3. Локальные, региональные, разделенные
2.	Файлы презентаций созданные в программе PowerPoint имеют расширение(формат	1 PPD 2PPT 3ТРР
3.	Топология «Звезда» реализуется, как	1. Кабель, вдоль которого подключены все компьютеры сети

		<p>2. Все компьютеры сети с помощью отрезков кабеля подключаются к центральному компоненту</p> <p>3. Все компьютеры подключены к кабелю замкнутому в круг</p>
4.	Программа PowerPoint открывается	<p>1) Пуск-все программы-стандартные-MicrosoftOfficePowerPoint</p> <p>2) Пуск-все программы-стандартные-microsoft office-Microsoft Office PowerPoint</p>
5.	Провайдер-это	<p>1. Организация, обеспечивающая доступ к Интернет</p> <p>2. Организация при помощи, которой появился Интернет</p> <p>3. Организация объединяющая компьютеры в локальную сеть</p>
6.	IP-адрес пишется	<p>1. Буквами</p> <p>2. Цифрами</p> <p>3. Буквами и цифрами</p>
7.	Как применить шаблон оформления только к одному текущему слайду?	<p>1) Щелкнуть по картинке шаблона</p> <p>2) Щелкнуть по картинке шаблона, выбрать «Применить к выделенным слайдам»</p> <p>3) Щелкнуть по картинке шаблона, выбрать «Применить к текущему слайду»</p> <p>4) Применять разные шаблоны оформления в одной презентации нельзя</p>
8.	Гипертекст- это	<p>1. текст, в котором содержатся ссылки на другие документы</p> <p>2. это текст, на который показывает ссылка</p> <p>3. текст, имеющий шрифт большого размера</p>
9.	Для опубликования презентации в	1) Jpeg

	Интернете нужно сохранить презентацию в формате	2)Waw 3)Html 4)Php
10.	Куда нужно ввести www.rambler.ru , для того чтобы открылась поисковая система	1. В специальное окошко поисковой системы Rambler 2. В адресную строку браузера 3. В текстовый процессор Word
11.	В каком режиме презентации можно рисовать на слайде	1) сортировщик слайдов 2)обычный режим 3)режим показа слайдов
12.	К программам-браузерам не относится	1. INTERNET-EXPLORER 2. ICQ 3. OPERA
13.	Что такое СУБД	
14.	Главное назначение FTP-протокола	1. работа с веб-обозревателями 2. работа с сетью 3. работа с файлами
15.	К программам общения в реальном времени не относится	1. ICQ 2. QIP 3. VPN
16.	Объект «Форма» в Access служит для	1.Обработки данных 2.Ввода данных 3.Вывода данных на печать
17.	Назовите два самых известных вида общения он-лайн в Интернет	
18.	Дайте понятие растровой графики?	

Часть 2 (инвариантная)

Задание 2.1. Архитектура компьютеров [Совместимость разъемов]

Папа Дяди Федора увлекается историей компьютерной техники. Помогите ему определить те разъемы, с помощью которых возможно подключение **видеокарты к материнской плате компьютера.**

1. AGP
2. DVI
3. VGA
4. PCI
5. RCA
6. PCI-E
7. HDMI
8. VLB

Задание 2.2.

Создать рекламу **своей профессии** в виде презентации, используя приложение пакета MS Windows (Power Point) с элементами анимации.

Задание 2.3.

Составить таблицу соответствия информационных терминов (Смотри приложение).

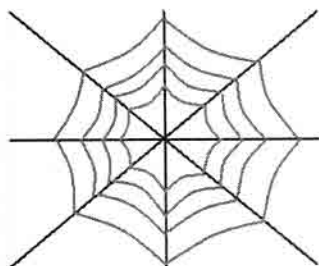
№ п/п	Информационные термины	№ п/п	Информационные термины
1	quick	1	Процессор
2	матричный	2	Система
3	web	3	счисления
4	флэш	4	диск
5	двоичный	5	Таблица
6	виртуальная	6	плата
7	система	7	Редактор
8	системный	8	Алфавит
9	microsoft	9	Администратор
10	жесткий	10	принтер
11	Билл	11	карта
12	оперативная	12	Реальность
13	Лицензионная	13	память
14	локальная	14	программа
15	центральный	15	basic
16	операционная	16	камера
17	текстовый	17	office
18	персональный	18	Гейтс
19	электронная	19	компьютер
20	звуковая	20	сеть

Вариативная часть

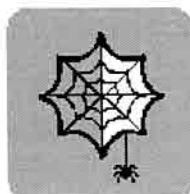
Задание 2.4. “ПАУТИНА”

1. Запустите *PAINT*. Нарисуйте паутинку.

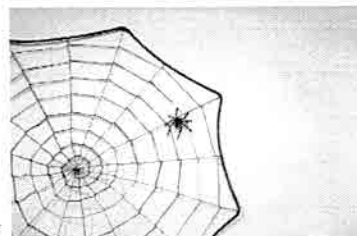
Например:



, или



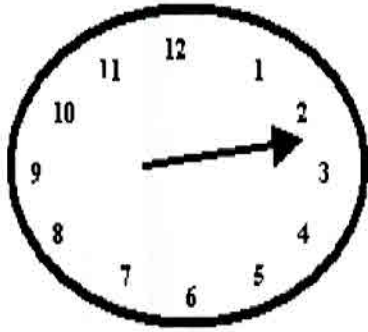
, или



2. Работу сохраните.

Задание 2.5. “ЧАСЫ”

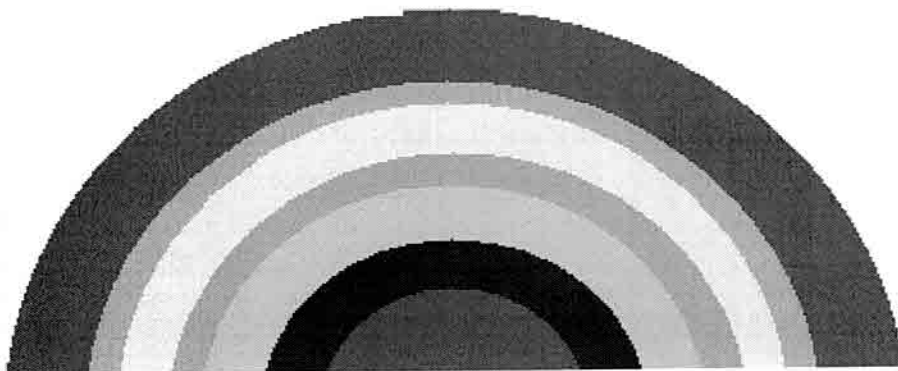
1. Запустите PowerPoint.
2. На слайде нарисуйте часы. Например,



3. Нарисуйте 12 стрелок. От 12 часов до 12 часов.
4. Циферблат оставьте без анимации. Правильно определите порядок анимации стрелок. Эффект анимации-вспышка медленная. Определите время появления стрелок. Придумайте дизайн ваших часов.
5. Озаглавьте слайд “Часы”.
6. Работу сохраните.

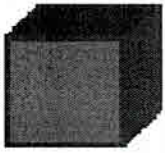
Задание 2.6. “РАДУГА”

1. Запустите Paint
2. Выполните задание: Нарисуйте радугу.
3. Сохраните выполненную работу.

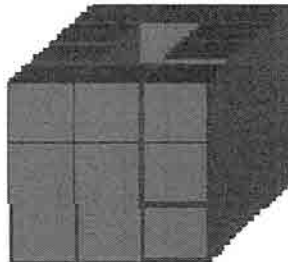
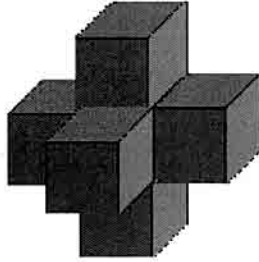
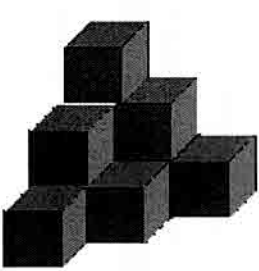


Задание 2.7. “КУБИК”

1. Запустите Paint, откройте файл КУБИК, находящийся в папке МОИ ДОКУМЕНТЫ.



2. Соберите из кубика следующие конструкции:



3. Работу сохраните.